

Diafragma Pulso - Coletores de Pó

Características:

TIPO:	São válvulas 2/2 NF com que se caracterizam pelo tempo de resposta e alta vazão, aplicadas na limpeza das mangas através de pulsos periódicos de ar.
PRESSÃO DE TRABALHO:	0,3 a 10 kgf/cm²
TEMPERATURA:	-10°C a + 80°C
FLUÍDO:	Ar Comprimido
VAZÃO:	11000 l/min - Orifício 25mm - 1", 3/4", 1/2" 25000 l/min - Orifício 40mm - 1.1/2", 1.1/4"
MATERIAL:	Alumínio e Inox
TIPO CONSTRUTIVO:	Diafragma Buna-N
PROTEÇÃO:	IP65
BOBINA:	100% ED - Classe H Conector DIN 43650 forma A
MONTAGEM:	Em qualquer posição, preferencialmente com a bobina para cima.
SIMBOLOGIA:	Vide dimensional.



Codificação:

VERSÃO	ROSCA TIPO	TIPO	BITOLA	TENSÃO	MONTAGEM
D Solenóide L Piloto	B BSP N NPT	1 Pulso (Filtro Manga) 2 Normal Fechada Contínua 4 Normal Aberta Contínua	0 1 2 1/2" 0 3 4 3/4" 1 0 0 1" 1 1 4 1.1/4" 1 1 2 1.1/2"	1 12 VCC 2 24 VCC 3 110 VCA 4 220 VCA 5 12 VCA 6 24 VCA	A Timer Analógico D Timer Digital S Plug Led + Supressor Y Prova Explosão X Piloto Externo

KIT REPARO:

VDKR

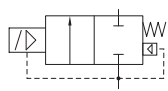
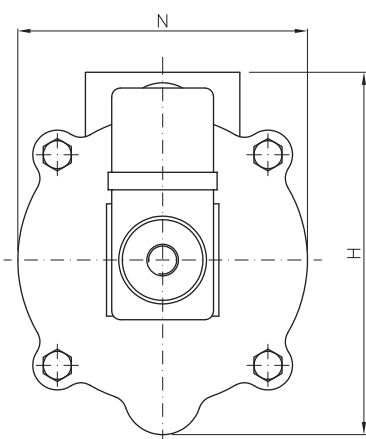
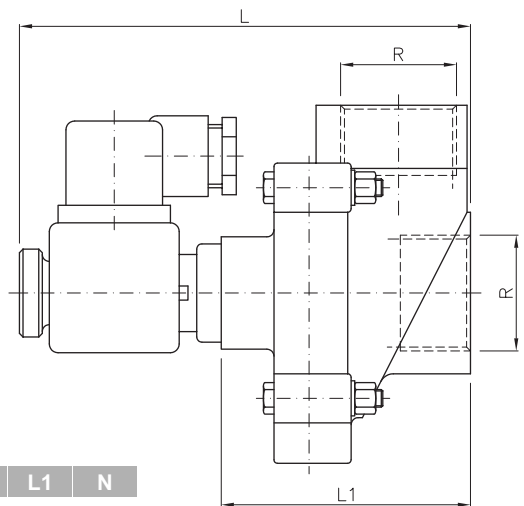
BITOLA

0 1 2	1/2", 3/4", 1"
1 1 2	1.1/4", 1.1/2"

Diafragma Filtro de Manga

Dimensional:

Pulso



R	H	L	L1	N
1/2"	103	128,5	71	82,5
3/4"	103	128,5	71	82,5
1"	103	128,5	71	82,5
1.1/4"	136	152,5	95	125
1.1/2"	136	152,5	95	125